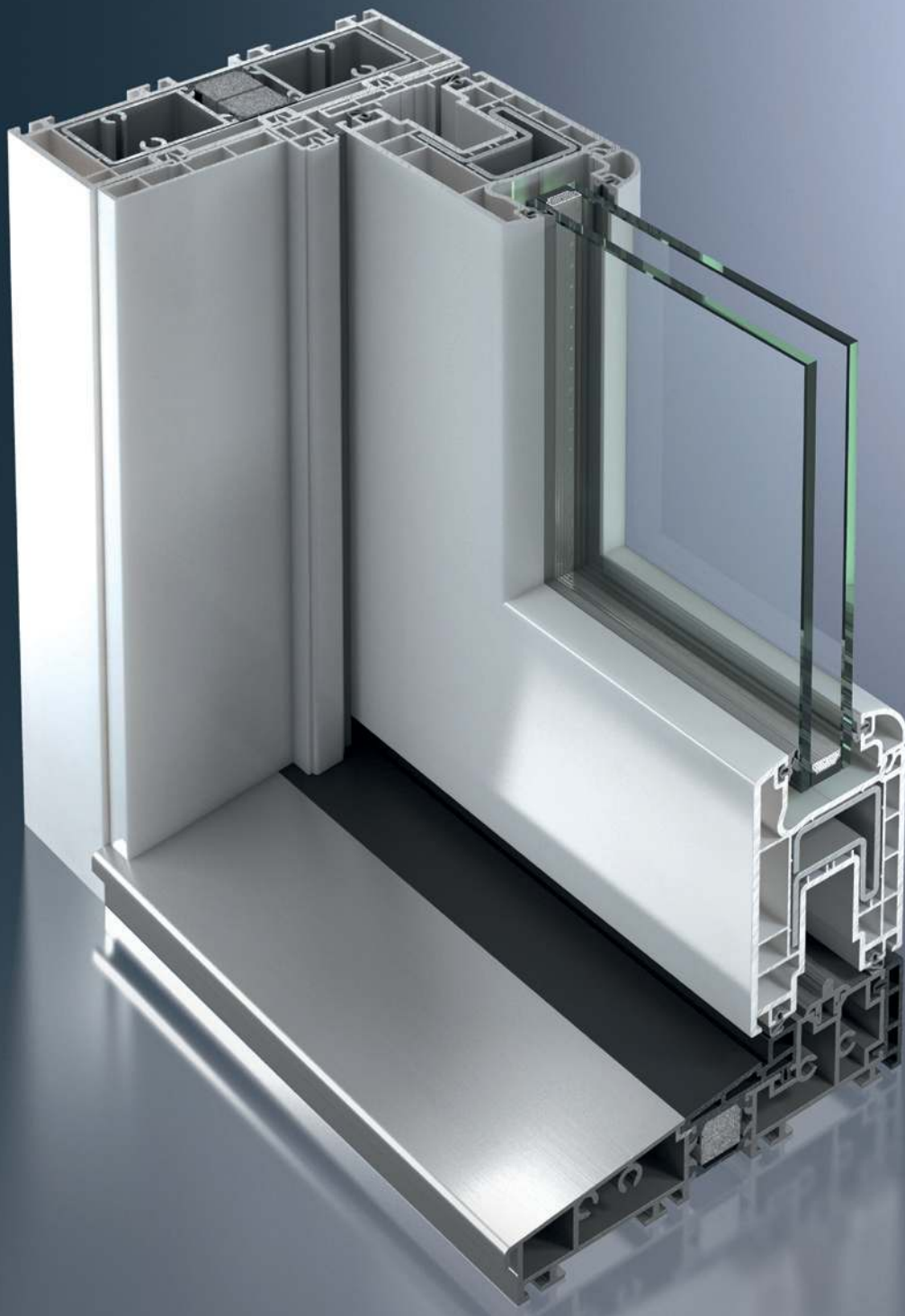


# Schüco Corona CT 70 HS

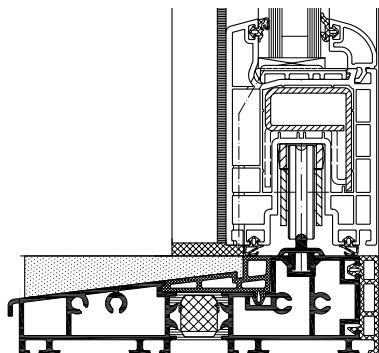
Hefschuifstelsysteem  
Système coulissant à lever



# Schüco Corona CT 70 HS

Hefschuifstelsysteem

Système coulissant à lever



Profieldoorsnede Corona CT 70 HS

Coupe de profilé Corona CT 70 HS

## Eigenschappen en voordelen

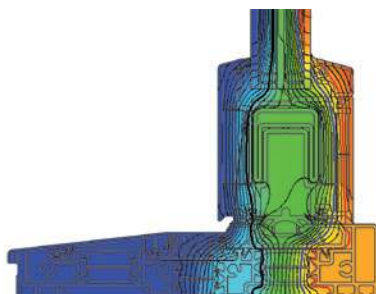
- Hefschuifstelsysteem met smalle profielen
- Inbouwdiepte van 167 mm
- Glasdikte tot 40 mm
- Bijzonder geschikt voor grote afmetingen
- Thermisch onderbroken dorpelsysteem uit geanodiseerd aluminium
- Barrièrevrije toegang
- 3 kamer profielsysteem met optimale isolatiewaarden ( $U_f = 1,8 \text{ W}/(\text{m}^2\text{K})$ )
- Breed kleurenpalet
- Compatibel met de afdeklijst Top Alu

## Caractéristiques et avantages

- Système coulissant à lever avec profilés étroits
- Profondeur de construction de 167 mm
- Épaisseur de vitrage jusqu'à 40 mm
- Particulièrement adapté pour la fabrication de coulissants de grandes dimensions
- Seuil en aluminium anodisé avec coupure thermique
- Seuil adapté aux personnes à mobilité réduite
- Profilés à 3 chambres offrant une bonne isolation thermique ( $U_f = 1,8 \text{ W}/(\text{m}^2\text{K})$ )
- Vaste choix de couleurs
- Solution compatible avec le système de capotage Top Alu

## Technische specificaties / Données techniques

Test	Test	Norm	Norme	Waarde	Valeur
Thermische isolatie	Isolation thermique	DIN EN 12412-2		$U_f = 1,8 \text{ W}/(\text{m}^2\text{K})$	
Geluidsisolatie	Isolation acoustique	DIN EN ISO 140-3 (max.)		$R_w = 43\text{dB}$	
Inbraakwering	Anti-effraction	DIN V ENV 1627		RC 2	
Slagregendichtheid	Étanchéité à l'eau	DIN EN 12208		klasse classe 8A	
Luchtdoorlaatbaarheid	Étanchéité à l'air	DIN EN 12207		klasse classe 4	
Windbelastingweerstand	Résistance au vent	DIN EN 12210		klasse classe C1/B2	



De nieuwe norm voor thermische isolatie van kunststof ramen  
La nouvelle norme d'isolation thermique des fenêtres en PVC

Schüco Belgium NV/SA

[www.schueco.be](http://www.schueco.be)

Schüco Nederland BV

[www.schueco.nl](http://www.schueco.nl)

# SCHÜCO