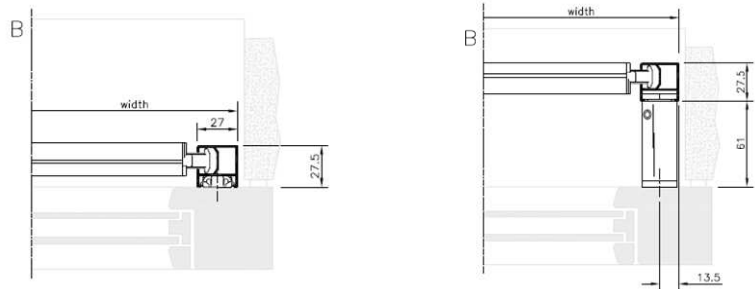
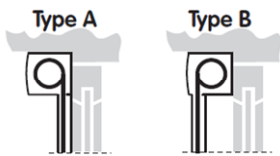
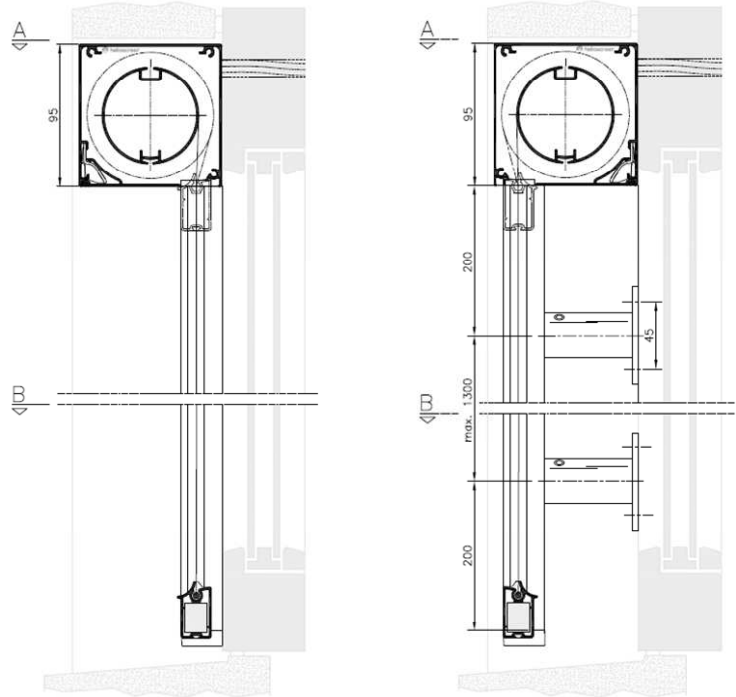
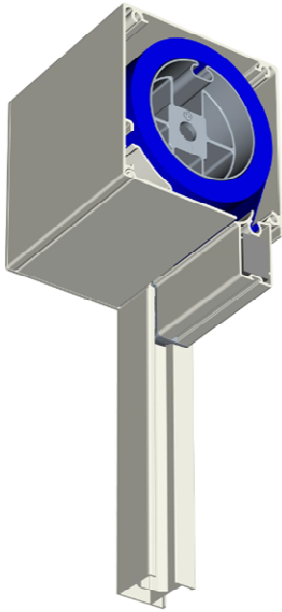


# EVE 064 095 APA



- E external
- V vertical
- E electrical
- 064 roller Ø64
- 095 headbox 95x95mm
- A angular headbox
- P pre-assembled
- A angular guiding

## Toepassingen:

- Buitenzonwering verticaal
- Uitvoering in voorbouw met vierkante kast 95x95
- Uitvoering met aluminium oprolbuis 64mm
- Uitvoering met onderlat 20/38
- Uitvoering met aluminium clipsgeleider 27/27
- Dubbele clipsgeleider 57/27 bij koppeling
- Kast voorgeassembleerd voor een gemakkelijke installatie
- De kast is zelfdragend op de aluminium geleiding
- Kleine doekspleet tussen doek en geleiding
- Afrolling glasvezeldoek langs het raam (type A) of van het raam weg (type B)
- Onderlat verdwijnt deels in de kast
- Kast is langs onderzijde toegankelijk voor onderhoud
- Zijkanten in aluminium, gelakt in de kleur van de kast
- Alle bevestigingsmaterialen in RVS
- Specificaties van motoren en besturingen op aanvraag beschikbaar
- Mogelijkheid om meerdere doeken te koppelen op 1 bediening. Afmetingen op aanvraag

## Application:

- Protection solaire extérieure, enroulement vertical
- Montage sur le châssis avec caisson carré 95x95
- Exécution avec tube en aluminium 64mm
- Exécution avec barre de charge type 20/38
- Exécution avec clips en aluminium coulisses 27/27
- Coulissage double avec clips 57/27 pour accouplage
- Caisson pré-assemblé pour faciliter le montage
- Le caisson est autoportant sur le guidage en aluminium
- Un espace/fissure minimal entre la toile et le guidage
- Déroulement de la toile vers le châssis (type A) où écarté du châssis (type B)
- La barre de charge entre partiellement dans le caisson
- Caisson ouvrable en bas pour l'entretien
- Les flasques latérales du caisson sont en aluminium et seront laquées dans le ton du caisson
- Toutes les fixations sont en acier inoxydable
- Spécifications des moteurs et systèmes de commande disponibles sur demande
- Possibilité d'accoupler plusieurs toiles sur un moteur. Dimensions maximales disponibles sur simple demande